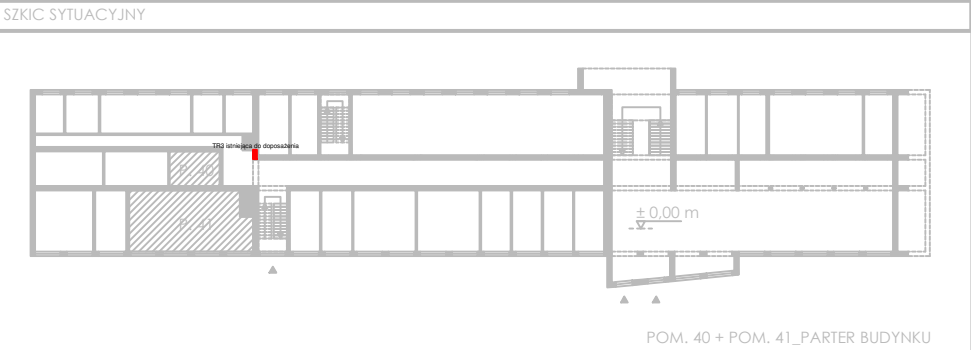




LEGENDA OPRAW OŚWIETLENIOWYCH:

- M1      Oprawa oświetlenia LED, max: 27W, minimum: 3490lm, min: 129lm/W  
raster paraboliczny PAR, L80B10 72000h, CRI84, 4000K  
wymiary oprawy: 640 x 223 x 50mm
- H1      Oprawa oświetlenia LED, max: 28W, minimum: 4915lm, min: 176lm/W  
klosz OPAL, L80B10 72000h, CRI80, 4000K  
wymiary oprawy: 615 x 98 x 84mm
- H2      Oprawa oświetlenia LED, max: 33W, minimum: 5655lm, min: 171lm/W  
klosz OPAL, L80B10 72000h, CRI80, 4000K  
wymiary oprawy: 1175 x 98 x 84mm
- P1      Oprawa oświetlenia LED, max: 26W, minimum: 3300lm, min: 127lm/W  
klosz MPRM, UGR < 19, L80B10 60000h, CRI80, 4000K  
wymiary oprawy: 605 x 605 x 68mm

- Łącznik oświetleniowy, jednobiegunowy  
podtynkowy (p)  
bez lampki sygnalizacyjnej  
16 A; 250 V; IP20
- Łącznik oświetleniowy, szeregowy  
podtynkowy (p)  
bez lampki sygnalizacyjnej  
16 A; 250 V; IP20
- Łącznik oświetleniowy, schodowy  
podtynkowy (p)  
bez lampki sygnalizacyjnej  
16 A; 250 V; IP44
- Łącznik oświetleniowy, schodowy  
podtynkowy (p)  
bez lampki sygnalizacyjnej  
16 A; 250 V; IP20



<b>D S W</b> PROJEKT SP. Z O.O. adres: ul. Św. Barbary 14/36, 41-516 Chorzów e-mail: sekretariat@dswprojekt.pl telefon: 736 249 068 strona internetowa: dswprojekt.pl		<b>TEMAT RYSUNKU:</b>  <b>INSTALACJA OŚWIELENIA. SALA 41/40.</b>	
<b>TEMAT:</b> Projekt architektoniczno-budowlany remontu pracowni nr 190, 290, 120 oraz sali 0 w ramach zadania "Wykonanie dokumentacji projektowo - kosztorysowej dotyczącej modernizacji 4 pracowni w budynku Zespołu Szkół Gastronomiczno-Hotelarskich w Wiśle ul. Władysława Reymonta 2".		<b>FAZA:</b> <b>PROJEKT TECHNICZNY</b>	
<b>OBIEKT:</b> Zespół Szkół Gastronomiczno-Hotelarskich w Wiśle ul. Władysława Reymonta 2, 43-460 Wiśla		<b>DATA:</b> LIPIEC 2024	
<b>INWESTOR:</b> Zespół Szkół Gastronomiczno-Hotelarskich w Wiśle ul. Władysława Reymonta 2, 43-460 Wiśla		<b>SKALA:</b> 1:50	
<b>ZESPÓŁ PROJEKTOWY:</b> branża elektryczna, projektant <b>MGR INŻ. LUKASZ MARCINKOWSKI</b> upr. nr SLK/7788/PWBE/18 branża elektryczna, sprawdzający <b>MGR INŻ. SŁAWOMIR KUBANEK</b> upr. nr SLK/6159/PWBE/15		<b>NR RYS:</b> <b>E-03</b>  <b>NR STR:</b>	

PROJEKTOWAŁ  
L. MARCINKOWSKI  
SPRZĄDZIŁ  
S. KUBANEK